

阪神タクシーの

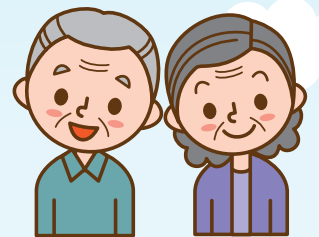
地域を見守り、身を守る



こども・高齢者
みまもりタクシー



110番



こどもや高齢者をトラブルから守る

「みまもりタクシー110番」

を開始いたしました

地域を見守り、身を守る

こども・高齢者

みまもりタクシー

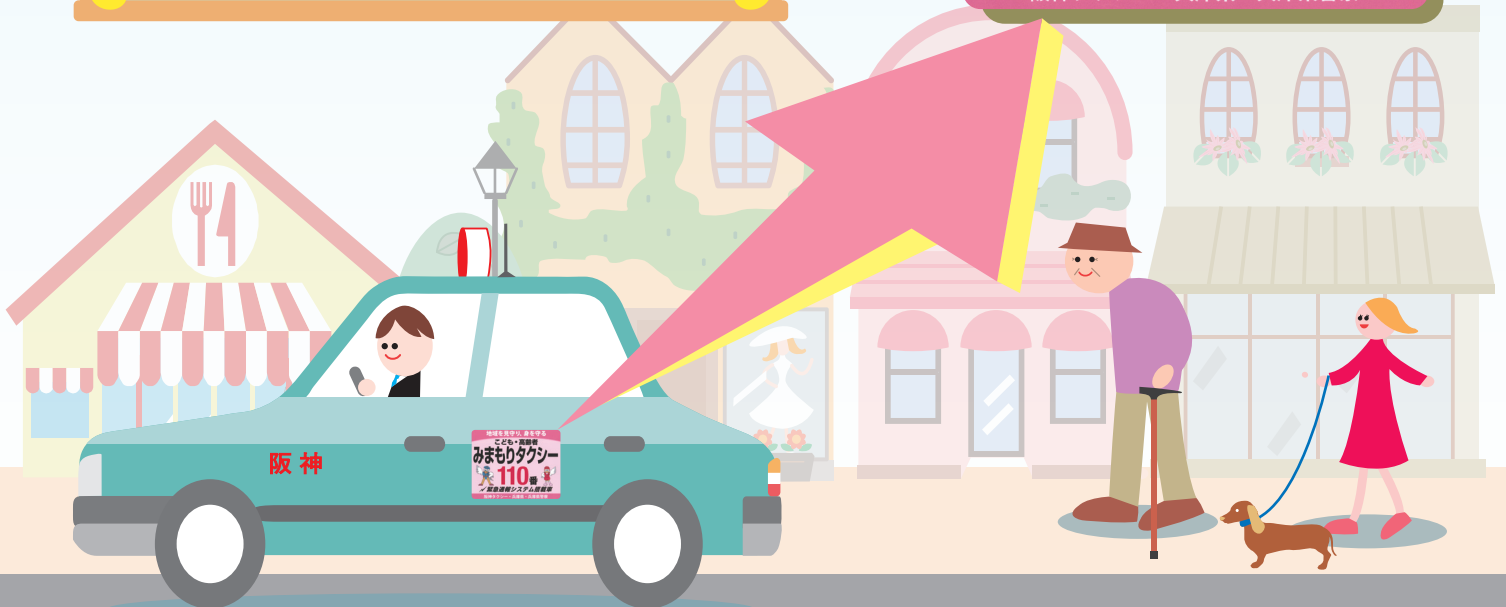


110番



緊急通報システム搭載車

阪神タクシー・兵庫県・兵庫県警察



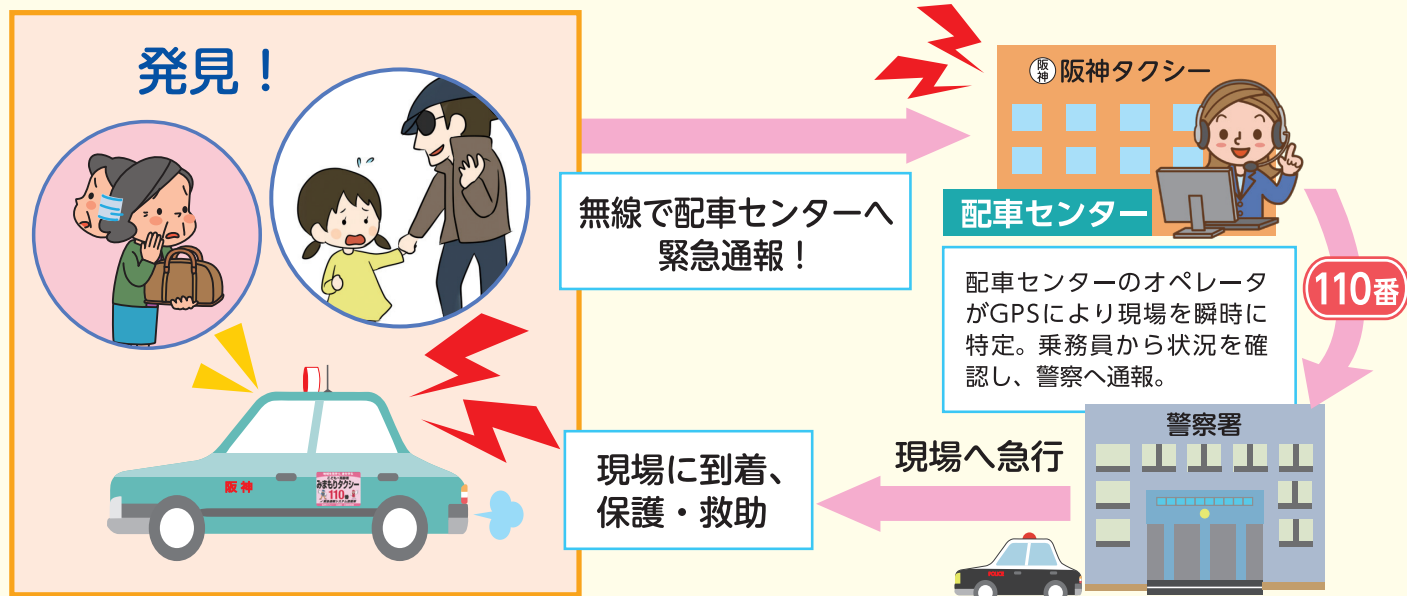
みまもりタクシー 110番とは？

近年、全国的に子どもや高齢者をめぐる犯罪が増加しています。

子どもがトラブルに巻き込まれたり、
高齢者が振り込め詐欺の被害に遭うのを未然に防ぐため
阪神タクシーでは兵庫県・兵庫県警察本部と協力し、
以下の取り組みを行います。



- 子どもがトラブル等に巻き込まれそうになった時に、すぐに駆け込んで助けを求めることができるように車体にステッカーを貼って明示致します。
- 認知症による徘徊や体調不良の高齢者を発見したり、車内で乗客が振り込め詐欺に遭いそうな言動を行なった時には、乗務員が積極的にお声掛けをさせていただきます。
- 異状があれば緊急通報システム（無線）を使い配車センター経由で警察に通報を行います。



当社は設立以来80年以上にわたって、阪神沿線を中心に地域密着のタクシー事業を営んでまいりました。この地域性と全227台の車両の機動性を最大限に生かし、地域の皆様の安全を守ります。

詳しくは

阪神タクシー株式会社

〒663-8142 西宮市鳴尾浜1丁目1-12

TEL (0798) 46-6021

阪神タクシー

検索